



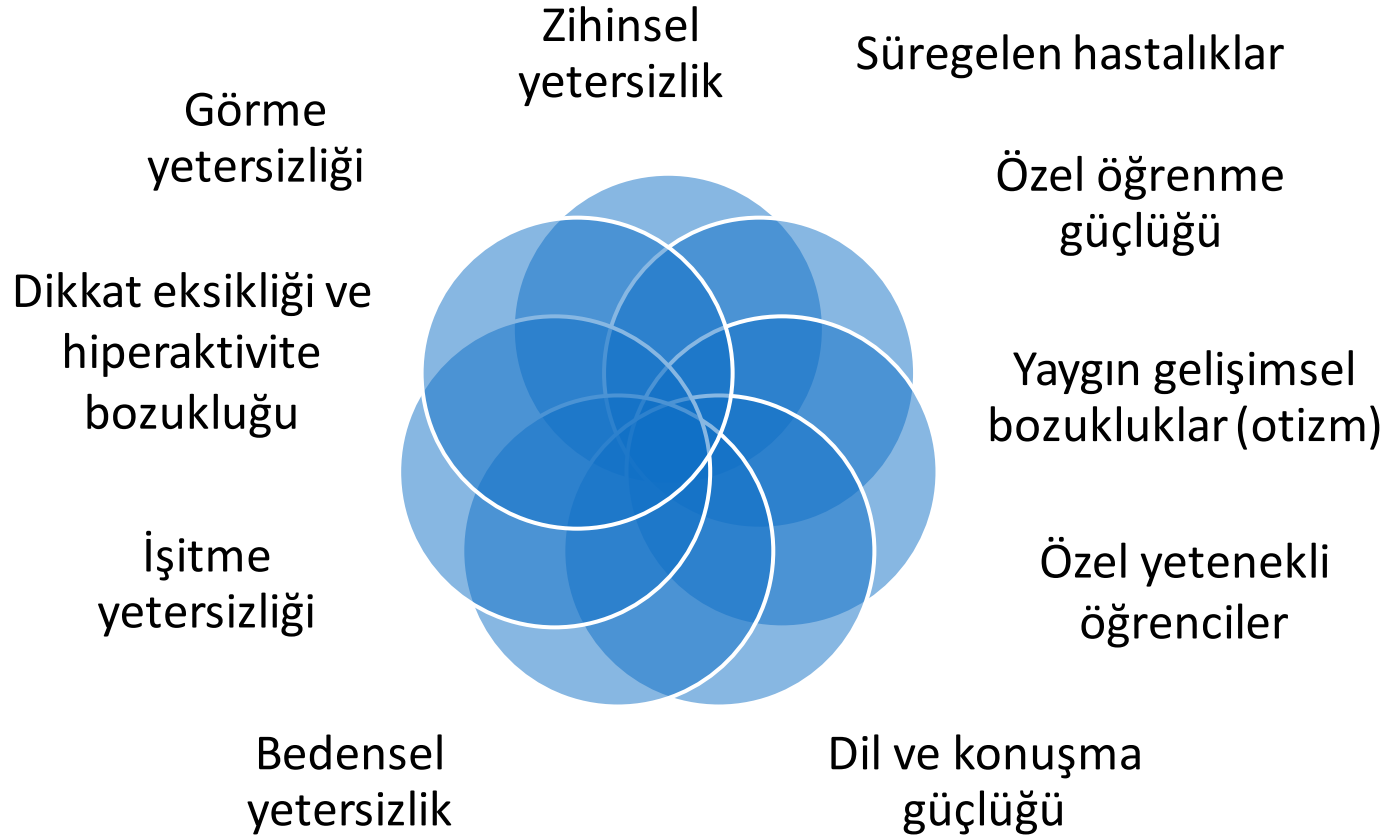
ÖZEL GEREKSİNİMLİ ÖĞRENCİLER ve BİREYSELLEŞTİRİLMİŞ EĞİTİM PROGRAMI

Bağcılar Rehberlik ve Araştırma Merkezi

Kemalpaşa Mah. Hacı Bektaş Veli Cad. no:1 Bağcılar/İstanbul

(0212) 432 78 15

ÖZEL GEREKSİNİMLİ ÖĞRENCİLER



Yönlendirme Süreci

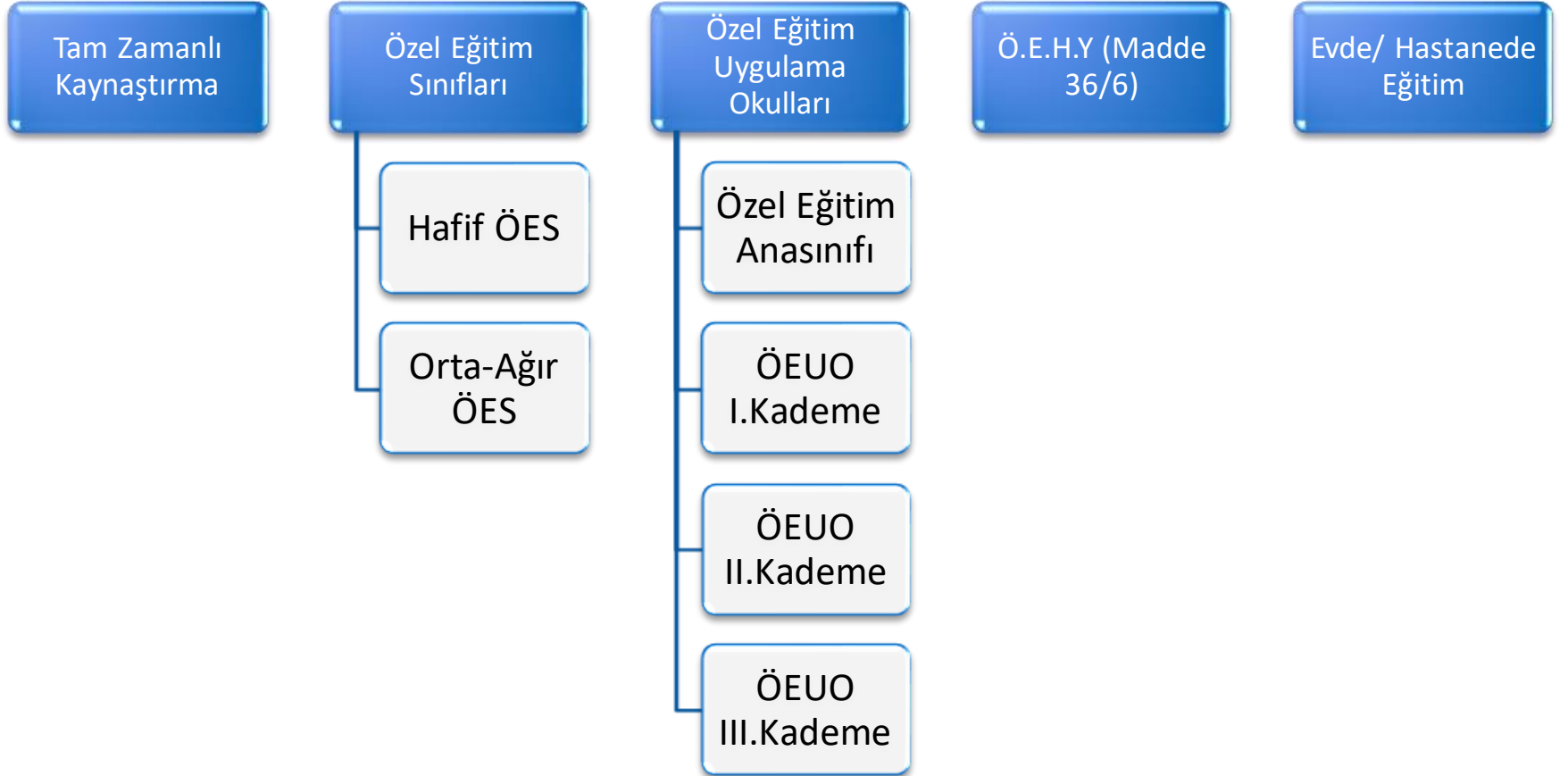
Eğitsel
tanılama
(RAM)

Hastaneye yönlendirme
(Tıbbi Tanılama)

Değerlendirme / Bilgilendirme

Fark Etme (Sınıf Öğretmeni, aile, psikolojik danışman)

Eđitim Tedbiri



BEP Nedir?

BEP; özel gereksinimli öğrencinin zihinsel, duygusal, sosyal, dil ve iletişim alanlarında yapabildiklerini dikkate alarak, kazandırılacak davranışların neler olduğu, bu davranışların nerede, nasıl, kimler tarafından hangi yöntemlerle ve ne kadar sürede kazandırılacağını belirten, gerekli destek eğitim hizmetlerini içeren, içinde ailenin de yer aldığı bir ekip tarafından hazırlanan yazılı bir programdır.

Hangi öğrenciler için BEP hazırlanır

- BEP Rehberlik ve Araştırma Merkezi değerlendirmesi sonucunda özel eğitim hizmetlerinden yararlanması uygun görülen öğrencilere hazırlanır.



Neden BEP Hazırlamak ve Uygulamak Zorundayız?



- Engel türü ve derecesi ne olursa olsun tüm bireyler öğrenebilir. Çocuklarda, dil, problem çözme, zihinsel süreçler, davranışsal özellikler ve öğrenme özellikleri birbirinden farklılık gösterebilir. Öğrencinin eğitim ihtiyaçlarını yalnızca müfredatla sınırlandırmadan, toplumda kendisinden beklenen bağımsız yaşama becerilerinin öğretimine fırsat sağlar.

BEP Geliştirme Birimi

BEP Geliştirme Birimi,

- Okul müdürü veya görevlendireceği bir müdür yardımcısı başkanlığında;
- ✓ Psikolojik danışman / rehber öğretmen,
- ✓ Öğrencinin sınıf öğretmeni,
- ✓ Öğrencinin dersini okutan alan öğretmenleri,
- ✓ Öğrencinin velisi,
- ✓ Öğrenciden oluşur.



BEP Geliřtirme Biriminin Grevleri

- ❖ BEP'in hazırlanması, uygulanması, izlenmesi ve deęerlendirilmesi ile ilgili alıřmalarda koordinasyonu saęlamak.
- ❖ ğrencinin tm geliřim alanlarındaki zellikleri ile eęitim ihtiyaları doęrultusunda BEP'inde deęiřiklik ve dzenlemeler yapmak.
- ❖ Eęitim ortamlarının dzenlenmesi, materyal geliřtirilmesi ve temini konusunda okul ynetimine ve ğretmenlere nerilerde bulunmak.

- ❖ Okuldaki diđer birim ve kurullarla iř birliđi yapmak.
- ❖ Öğretim ve deđerlendirmede kullanılacak yöntem ve teknikler ile öğretim materyallerini belirlemek.
- ❖ Kaynařtırma/bütünleřtirme yoluyla eğitimlerine devam eden öğrencilerden destek eğitim odasında eğitim alacak öğrencileri, eğitim hizmeti sunulacak dersleri ve haftalık ders saati sayısını belirlemek.

BEP Geliştirme Birimi Başkanının Görevleri

BEP geliştirme birimini oluşturmak.

Üyelerin katılımını sağlamak.

Kurum içi yapılacak düzenlemelere ilişkin tedbir almak.

Araç-gereç sağlanmasında özel eğitim hizmetleri kurulu ile eş güdümlü çalışmak.

Sınıf Öğretmeni:

BEP geliştirme birimi ile iş birliği yapmak.

Uygulamak ve değerlendirmek.

Öğretim materyallerini hazırlamak ve/veya temin etmek.

Cihaz ve aletlerin bakımı ve kontrolüne ilişkin tedbirler almak.

Bire bir eğitim yapmak.

Psikolojik danışman / rehber öğretmen görevi

Aile eğitimi hizmetlerini planlamak ve gerektiğinde ilgili kişi, kurum ve kuruluşlarla iş birliği yapmak.

Formlar hazırlanmasında iş birliği yapmak.

İş birliği yaparak öğrenciler için bireysel gelişim raporu düzenlemek.

Öğrencilerin eğitim ihtiyaçlarının karşılanması amacıyla iş birliği yapmak.

Aile

Çocuđu için, bireysel eğitim programının geliştirilmesi sürecinde gereksinimlerini iletmek.

Çocuđu ile ilgili plânlarını belirtmek.

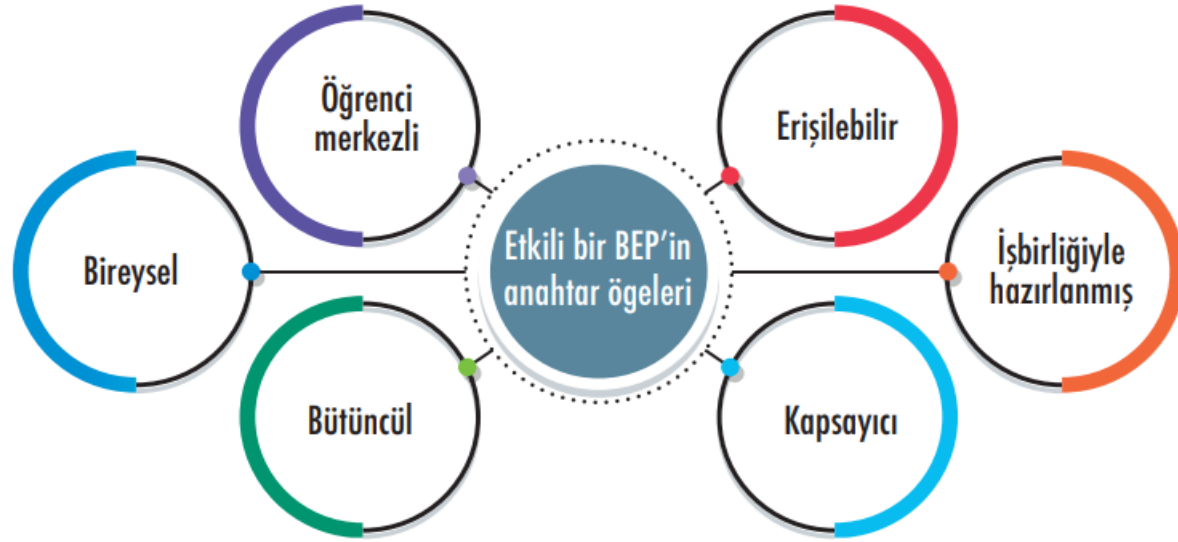
Eđitim programının uygulanması sırasında çalışmalara etkin bir şekilde katılarak gerektiğinde araç-gereç desteđi sağlamak.

Etkili Bir BEP Nasıl Olmalıdır?

Öğrenciyi ve aileyi sürece aktif şekilde dâhil edin.

Açık ve anlaşılır bir dil kullanın.

Kısa ve öz ifadeleri tercih edin.



BEP'in ieriđi

- Öğrencinin kişisel bilgileri,
- Yıllık [uzun dönemli] amaçlar ve kısa dönemli amaçlar,
- Sağlanacak destek eğitim hizmetine ilişkin bilgiler (destek eğitim türü, süresi, sıklığı ve hizmetin kimler tarafından nerede ve nasıl sağlanacağı),
- Öğretim ve değerlendirmede kullanılacak yöntem ve teknikler ile öğretim materyalleri,
- Eğitim ortamına ilişkin düzenlemeler,
- Davranış problemlerini önlemeye/azaltmaya yönelik tedbirler ile olumlu davranış kazandırmaya yönelik uygulanacak yöntem ve teknikler bulunmalıdır.

BEP Hazırlama Aşamaları Nelerdir?

1. Adım Öğrenci hakkında bilgi ve veri toplama

2. Adım Eğitsel performansın değerlendirilmesi

3. Adım Öncelikli öğrenme ihtiyaçlarının belirlenmesi

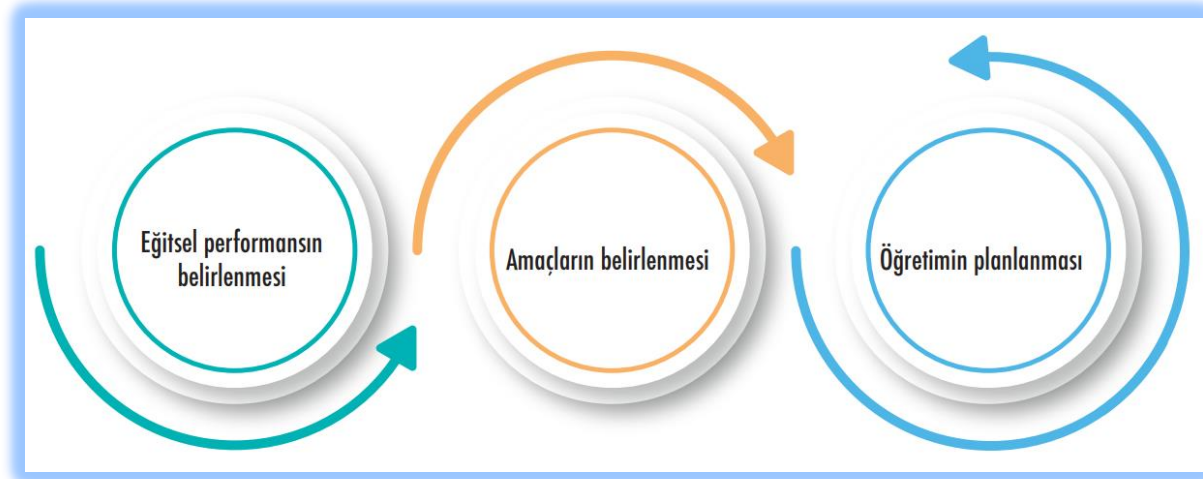
4. Adım Her bir öğrenme ihtiyacına yönelik amaç belirlenmesi

5. Adım Amaçlara yönelik strateji ve kaynakların belirlenmesi

6. Adım BEP'in değerlendirilmesi için tarih belirlenmesi

BEP Hazırlarken Eğitim Planlaması Nasıl Yapılır?

- BEP hazırlama sürecinde eğitim planlanması yapılırken öncelikle öğrencinin eğitsel performansının belirlenmesi, ardından belirlenen eğitsel performansa göre amaçların oluşturulması ve daha sonra bu amaçlara uygun bir şekilde öğretimin planlanması gerekmektedir.



Eğitsel Performans Nasıl Belirlenir?

Öğrencinin eğitsel performans düzeyleri belirlenirken gözlem, görüşme, kaba değerlendirme formları, yazılı sınavlar, hata analizi, çalışma örneği analizi, ev ödevleri, çalışma kâğıtları, ölçüt bağımlı ölçü aracı gibi informal değerlendirme araçlarından yararlanılabilir.

Eğitsel performans düzeyi ifadeleri **ölçülebilir ve gözlenebilir** bir biçimde ifade edilmelidir.

Ölçülemez ve gözlenemez ❌	Ölçülebilir ve gözlenebilir ✅
<i>Toplama işlemini anlar.</i>	<i>İki basamaklı iki sayıyı toplar.</i>
<i>Günlük yaşam becerilerine sahiptir.</i>	<i>Kimseden yardım almadan kıyafetini değiştirir.</i>
<i>Anlar, bilir, kavrar</i>	<i>Söyler, yazar, gösterir</i>

Amaçlar Nasıl Belirlenir?

Amaçların öğrenci için öncelikli ve işlevsel hedefler olmasına dikkat edilmelidir.

Amaçların ulaşılabilir ve gerçekçi bir biçimde belirlenmesi önemlidir. Bu nedenle hedefler ne ulaşılamayacak kadar güç olmalı ne de çok kolay ulaşabilecek düzeyde olmalıdır.

Amaçların sade, açık ve anlaşılır bir şekilde ve geniş zaman kipinde yazılması önemlidir.

Amaçların sıralaması basitten zora ve öğrencinin performansına göre gereksinim öncelikleri dikkate alınarak belirlenmelidir.

Uzun Dönemli Amaç

Özge toplamları 100'e kadar (100 dahil) olan doğal sayılarla eldeli toplama işlemini yapar.

Kısa Dönemli Amaç 1

Özge dört denemenin üçünde 1'den 50'ye kadar olan doğal sayılarla eldeli toplama işlemi yapar.

Kısa Dönemli Amaç 2

Özge dört denemenin üçünde 50'den 100'e (100 dahil) kadar olan doğal sayılarla eldeli toplama işlemi yapar.

Öğretim Planlaması Nasıl Yapılır?

- Uzun ve kısa dönemli amaçların belirlenmesinin ardından bu amaçların gerçekleştirilmesi için öğretimin planlanması gelmektedir. Öğretimin planlanması aşamasında belirlenen amaçlara ulaşmak için yapılması gerekenler (örn. kullanılacak öğretim yöntem ve teknikleri, ortam düzenlenmesi, uygun materyal sağlanması vb.) BEP içerisinde ayrıntılı bir şekilde belirtilmelidir.

BEP'in İzlemesi ve Değerlendirilmesi Nasıl Yapılır?

Öğretim süresince: Öğretim süresince BEP'te belirtilen amaçlara ulaşıp ulaşılmadığının anlaşılması ve öğrencinin performans değişikliklerini gözlemlemek için değerlendirme yapılması önemlidir. Yapılacak bu değerlendirmelerle hem öğrencinin performansı takip edilebilir hem de öğretim içeriğinin planlanması için gerekli bilgilere ulaşılabilir.

2. Yılsonu: Eğitim-öğretim yılının sonunda BEP'te yer alan amaçlara ne düzeyde ulaşıldığını görmek için değerlendirme yapılmalıdır. BEP'te yer alan ve ulaşılamayan amaçlar varsa bir sonraki eğitim-öğretim yılına nasıl aktarılıp aktarılamayacağını kararı verilmelidir.

BEP Kontrol Listesi

		Evet	Hayır	Diğer (Belirtiniz)
Hazırlama Süreci	Öğrenci ile ilgili gerekli bilgiye ulaşıldı mı?			
	Ailenin görüş ve önerileri dikkate alındı mı?			
	Öğrencinin eğitsel performansı uygun olarak ifade edildi mi?			
	İfadeler açık ve anlaşılır bir şekilde yazıldı mı?			
	Uzun dönemli amaçlar öğrenci için işlevsel mi?			
	Destek eğitim hizmetine ilişkin bilgiler belirlendi mi? (örn. türü, süresi ve kimlerin vereceği vb.)			
	Eğitim ortamına ilişkin düzenlemelerden bahsedildi mi?			
	Varsa davranış problemlerini önlemeye/azaltmaya yönelik tedbirlere yönelik yöntem ve teknikler belirlendi mi?			
	Öğretim ve değerlendirmede kullanılacak yöntem ve teknikler ile öğretim materyalleri uygun bir şekilde ifade edildi mi?			
Uygulama Süreci	Belirtilen amaçlara uygun öğretim yöntem ve teknikleri kullanıldı mı?			
	Eğitim ortamına ilişkin düzenlemeler yapıldı mı?			
	Diğer eğitim hizmetleri (destek eğitim odası, tamamlayıcı eğitim vb.) etkili bir şekilde sağlandı mı?			
	Aile çocuğunun eğitiminde aktif bir şekilde rol aldı mı?			
İzleme Süreci	Amaçlara uygun olarak öğretim sırasında ve sonrasında değerlendirme yapıldı mı?			
	Ulaşılamayan amaçlar varsa bir sonraki eğitim-öğretim yılına nasıl aktarılıp aktarılamayacağına karar verildi mi?			

**DİNLEDİĞİNİZ İÇİN
TEŞEKKÜR EDERİZ**

